

# YELLOW

— PROFESSIONAL —

LISS



Your hair smoother for longer

ALFAPARF  
MILANO

## Bad weather, *good hair*

Quante volte ti trovi di fronte a clienti che si disperano per le loro **chiome gonfie e ribelli**?

Soprattutto se sono **secchi, ricci o mossi**, i capelli **crespi** sono un **cruccio per tante!**

**Spesso è l'umidità** a giocare brutti scherzi, rendendo la **capigliatura opaca e stopposa**. Le micro-goccioline di acqua, che si depositano sul capello, sollevano le cuticole **accentuando l'effetto crespo**.

## Un sogno realizzabile

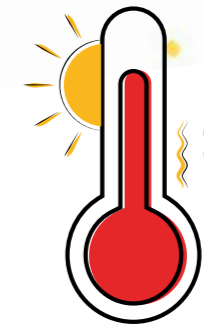
Sapevi però che l'effetto **frizz** è **accentuato** dal **cambiamento climatico**?

Questo infatti non causa solo l'innalzamento delle temperature medie, ma anche un generale **aumento del tasso di umidità**.

*Eppure, ottenere lisci perfetti è possibile!*

Da oggi saprai esaudire ancora meglio i desideri delle tue clienti, garantendo **capelli lisci e luminosi più a lungo** con una formula che è anche vegan.

*Addio bad hair day!*





# YELLOW

— PROFESSIONAL —

## LISS

**Liss** è la nostra idea di perfezione per regalare **capelli lisci, luminosi e disciplinati** per tutto il giorno.

La **nuova formula, da oggi Vegan\***, aiuta a rendere le chiome mosse o crespe più pettinabili e setose.

Perfetta anche per il **mantenimento dei capelli lisciati chimicamente**.

Una **linea completa e performante**, per rispondere ai bisogni dei capelli "difficili", perfino dei più ribelli.

Your hair smoother for longer

\*senza ingredienti di origine e derivazione animale.

Long-lasting

Anti Frizz

Natural Origin Ingredients

Olio di Amaranto



no animal ingredients  
vegan

KeraVeg

Sustainable

Alternativa Vegetale

# la nuova ricetta Vegan disciplinante



## KeraVeg



Un **innovativo ingrediente vegetale** che rappresenta un'ottima alternativa alla cheratina animale, mantenendone **inalterate** le **performance**. Ricco di **amminoacidi della soia e del grano**, ad azione antiossidante, **protegge dai danni** provocati ai capelli e **aiuta a riparare la fibra**.

## Olio di Amarantho



Un olio particolarmente ricco di **emollienti, proteine, sali minerali e vitamina E**. Nutre in **profondità** il capello e lo avvolge in una **sottile ma tenace barriera** che **ostacola la penetrazione dell'umidità** all'interno dello stelo, **proteggendolo a lungo**.

# ... per un effetto liscio che dura a lungo

**-42%**  
di volume\*\* fin  
dal primo  
trattamento

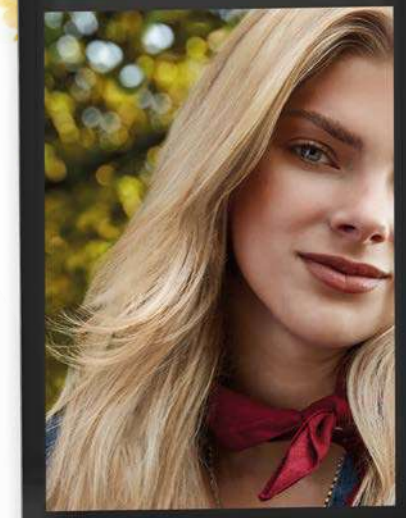
**liscio e  
setosità  
prolungati\*\*\***

**Addio  
all'effetto crespo  
fino a  
64 giorni!**

Da oggi  
**2 nuovi servizi  
in salone**

◦ **Smooth & shiny soft treatment**  
Trattamento per capelli crespi e sottili

◦ **Smooth & shiny intensive treatment**  
Trattamento per capelli crespi e grossi



\*Già dal primo utilizzo, il trattamento Liss (Shampoo+Mask+Multi-benefit) riduce l'effetto crespo del 75%, in paragone con l'uso di uno shampoo generico. Dopo 4 giorni, l'effetto frizz è ancora del 42% inferiore. Test strumentali condotti a 22-25°C, con umidità relativa (RH) del 70-80%.

\*\*L'uso di Yellow Liss (Shampoo+Mask+Multi-benefit), rispetto a quello di uno shampoo generico, riduce visibilmente il volume indesiderato.

\*\*\*Trattamento dopo trattamento, l'uso di Yellow Liss (Shampoo+Mask+Multi-benefit) rende i capelli più lisci e facili da gestire nel tempo.

Per capelli *lisci perfetti*

## SHAMPOO

Shampoo anti-crespo per lisci perfetti

Il primo gesto per ottenere un effetto liscio perfetto. La sua formula deterge delicatamente, **disciplinando anche i capelli più ribelli**. Dona capelli morbidi e setosi.

Uso in salone e a casa.

Flacone 500 ml · 1500 ml  
COD. PF025111 - PF025110

## CONDITIONER

Balsamo anti-crespo per lisci perfetti

Un prezioso alleato per domare i capelli crespi e senza controllo. La sua **texture ricca ma leggera ammorbidisce e leviga** la superficie del capello senza appesantire. Indicato per un uso quotidiano.

Uso in salone e a casa.

Flacone 500 ml  
COD. PF025112

Nuova grafica



\* Packaging in plastica 50% riciclata e 100% riciclabile, escluso il flacone da 1500 ml.  
\*\* A seconda del tipo di capello.

## MASK

Maschera anti-crespo per lisci perfetti

Un concentrato di attivi dalle proprietà liscianti e disciplinanti, a cui i capelli molto crespi e ribelli non potranno resistere! La sua **texture corposa avvolge e nutre profondamente la fibra**.

Uso in salone e a casa.

Vaso 500 ml  
COD. PF025113

## MULTI-BENEFIT

MY BEST FRIEND

Siero 10-in-1 per lisci perfetti

Un siero leave-in dall'incredibile **multi-azione, 10 benefici in 1**. La sua **texture leggera aiuta a mantenere e prolungare l'effetto liscio**, proteggendo il capello dalle aggressioni termiche esterne, come il calore di phon e piastra, e dall'umidità. Inoltre, ha un'azione districante e un effetto disciplinante, anti-crespo e antistatico. Protegge dai raggi UV e previene le doppie punte aiutando a sigillare le cuticole. Perfetto per donare un tocco di lucentezza ai capelli.

Uso in salone e a casa.

Flacone 150 ml  
COD. PF025114

E per un effetto ancora più duraturo, ricordati **liss Keratin Smoothing Treatment**, il trattamento progressivo per capelli lisci fino a 2/3 mesi\*\*



## Q&As

### 1. Yellow Liss è adatta al mantenimento dei risultati ottenuti con Yellow Liss Keratin Smoothing Treatment?

Sì, Yellow Liss, grazie alla sua formulazione, aiuta a mantenere più a lungo i risultati ottenuti con il trattamento lisciante Keratin Smoothing Treatment.

### 2. Nello shampoo Yellow Liss, è contenuto il Sodium Lauryl Ether Sulfate (SLES)?

Lo shampoo Yellow Liss contiene un insieme di ingredienti, tra cui SLES; la sua formula bilanciata consente una detersione delicata e un effetto disciplinante.

### 3. Con quale frequenza posso utilizzare i prodotti della linea Yellow Liss?

Le formule di Yellow Liss sono adatte a un uso frequente.

### 4. Utilizzando quotidianamente la linea Yellow Liss, la forma dei capelli può subire modifiche permanenti?

No. I prodotti della linea Liss non sono in grado di modificare in maniera permanente la forma del capello.

### 5. Fino a quale temperatura arriva la protezione termica dagli strumenti a caldo del siero Multi-Benefit?

La protezione termica del siero Liss Multi-Benefit durante l'uso degli strumenti a caldo arriva fino ai 230 °C.

### 6. Quali sono le caratteristiche che rendono Yellow Liss più sostenibile?

Le formule sono vegane (non contengono ingredienti di origine e derivazione animale). Gli attivi di origine naturale sono stati prodotti nel rispetto delle politiche di responsabilità sociale e occupazionale e in modo da contribuire al miglioramento ambientale ed economico del territorio. Inoltre, per il pack si è diminuito l'utilizzo di plastica vergine a favore della plastica riciclata.

### 7. Yellow Liss può aiutare i capelli secchi?

Sì, la composizione delle sue formule è particolarmente ricca di emollienti, in grado di nutrire in profondità il capello.

### 8. Quale risultato posso aspettarmi sui capelli ondulati e ricci?

Yellow Liss agisce sulle cuticole esterne donando disciplina, anche il capello ondulato e riccio avrà un aspetto maggiormente levigato.

### 9. Su capelli crespi ma disidratati o danneggiati, si può integrare l'uso di Yellow Liss con quello delle altre linee, ad esempio Yellow Repair o Nutritive?

In caso di capelli danneggiati consigliamo di miscelare 30 g di Liss Mask + 5 g di Repair Bond Hero; in caso di capelli disidratati e molto secchi miscelare 30 g di Liss Mask + 10 g di Nutritive Oil.

### 10. In che modo Yellow Liss protegge dagli effetti dell'umidità?

Le formule di Yellow Liss esercitano un'azione di protezione del capello dagli effetti dell'umidità e dalle aggressioni degli agenti esterni.

## I nostri materiali per una comunicazione "perfetta"



### POSTER

70 x 100 cm

Con la nuova immagine di campagna, per rendere ancora più visibile la nuova linea Vegan che dona capelli lisci più a lungo!

PP027831



### SHELF POP UP

Per rendere bene visibile sullo scaffale il nuovo lancio.

Disponibile in Library

PP027843



### LOCANDINA TRATTAMENTI

Con tutti i dettagli dei 2 nuovi trattamenti sviluppati per coccolare le tue clienti.

Disponibile in Library

PP027837

YELOW

PROFESSIONAL



smart professional beauty.  
simple happiness.

ALFAPARF  
MILANO

