

CHROMATIC
EXPLOSION

COLORAZIONE DIRETTA CRAZY



Yellow



Yellow

Made in Italy - BEAUTY & BUSINESS SPA
Via C. Cantù, 1 - 20123 Milano (Italy)

ALFAPARF
GROUP



SU CAPELLI DECOLORATI PER UN RISULTATO PIÙ INTENSO
SU CAPELLI NATURALI PER DONARE NUOVE SFUMATURE
SU CAPELLI COLORATI PER RAVVIVARE I RIFLESSI

3 UTILIZZI: ALTERNATIVI:

PERFETTA FUSIONE TRA TUTTE LE NUANCES,
grazie alla loro consistenza morbida in crema-gel

FRAGRANZA FRESCA E FIORITA,
per un comfort assoluto durante l'applicazione

RICCA TEXTURE CONDIZIONANTE,
per una massima cosmeticità del capello

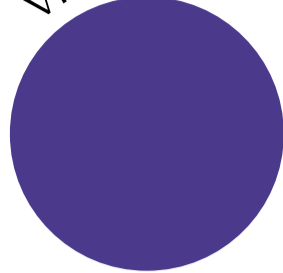
APPLICAZIONE PRECISA,
non cola e rimane perfettamente aggrappato al capello

PERFORMANCE

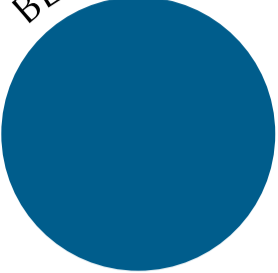


CHROMATIC EXPLOSION

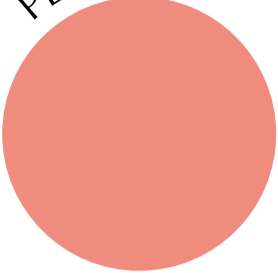
VIOLET



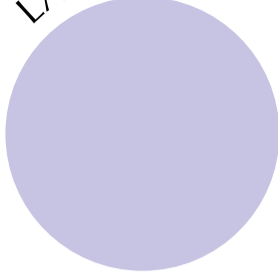
BLUE



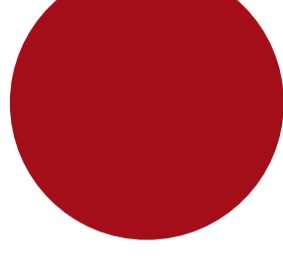
PEACH



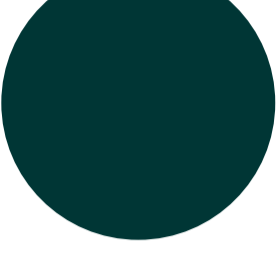
LAVENDER



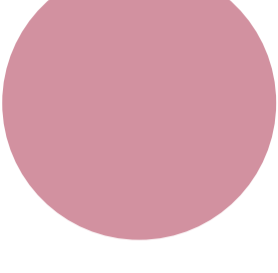
RED



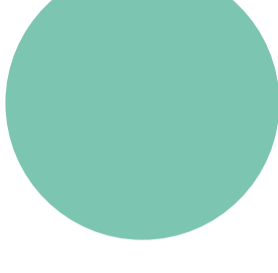
GREEN



PINK



MINT



Mix & Creative:
minimo 5:1
(5 parti di Clear
e 1 parte di colore)

VIBRANTS

PASTELS

CLEAR

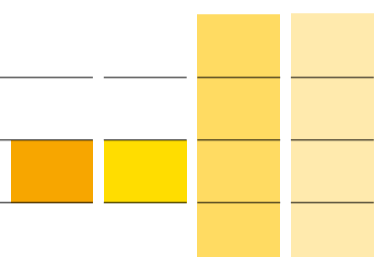
**RESIDUO
DI MELANINA
IDEALE PER
L'APPLICAZIONE**

VIOLET

BLUE

RED

GREEN

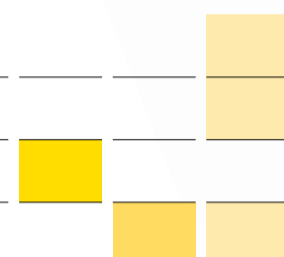


PEACH

LAVENDER

PINK

MINT



BASE DI PARTENZA

Castano Medio

PRODOTTI UTILIZZATI PER IL SERVIZIO TECNICO

Ye Color Permanent

2 Bruno Naturale
4.65 Castano Medio Rosso Mogano
5.3 Castano Chiaro Dorato
5.32 Castano Chiaro Dorato Irisè

Ye Color Chromatic Explosion

Blue

Ye Color Bleaching Powder

10 volumi, 20 volumi, 30 volumi

FORMULE UTILIZZATE

- Formula 1:**
40 g di 2 Naturale + 40 g di 5.3 miscelato
con 120 g di Peroxido 10 volumi.
- Formula 2:**
30 g di Bleaching Powder miscelato
con 60 g di Peroxido 30 volumi.
- Formula 3:**
30 g di 4.65 + 30 g di 5.32 miscelato
con 90 g di Peroxido 20 volumi.
- Formula 4:**
20 g Blue



VIBRANTS

1

Applicare in radice la Formula 1 e trasportare il colore per 3 cm sulle lunghezze.



2

Terminata l'applicazione in radice, durante il tempo di posa, dividere la capigliatura creando 5 sezioni triangolari con origine nel fulcro e delimitate dall'attaccatura frontale.

Utilizzare come riferimento iniziale la riga naturale.



3

Identificare un punto a metà della riga naturale.

Creare un triangolo avente vertice nel punto identificato e come base l'attaccatura.

Il lato del triangolo dovrà essere parallelo al lato della sezione. Dividere a metà le altre sezioni creando delle sub sezioni.



4

Isolare dei triangoli con base di 1 cm sulle righe divisorie appena create.

Il vertice dovrà essere orientato in funzione della caduta naturale dei capelli.

Applicare la Formula 2 sulle lunghezze e punte delle ciocche selezionate.



5

Lavorando sulle medesime sub sezioni applicare la Formula 1 sulle restanti lunghezze e punte.

Applicare la stessa Formula nella sezione posteriore.

Lasciare in posa 35 minuti.



6

Applicare la Formula 3 sulle restanti sub sezioni.



7

Terminato il tempo di posa risciacquare.

Applicare sulle lunghezze e punte dei triangoli precedentemente schiariti la Formula 4.

Lasciare in posa 10-20 minuti.

Al termine risciacquare

BASE DI PARTENZA

Biondo Medio

PRODOTTI UTILIZZATI PER IL SERVIZIO TECNICO

Ye Color Permanent

9.13 Biondo Chiarissimo Cenere Dorato
7.13 Biondo Medio Cenere Dorato
6.32 Biondo Scuro Dorato Irisè

Ye Color Chromatic Explosion

Pink
Lavender

Ye New Color Bleaching Powder

10 volumi, 20 volumi, 30 volumi

FORMULE UTILIZZATE

- Formula 1:**
40 g di 7.13 miscelato
con 60 g di Peroxido 20 volumi.
- Formula 2:**
40 g di 9.13 miscelato
con 60 g di Peroxido 30 volumi
- Formula 3:**
30 g di Bleaching Powder miscelato
con 60 g di Peroxido 20 volumi
- Formula 4:**
10 g di 6.32 miscelato
con 15 g di Peroxido 10 volumi
- Formula 5:**
15 g Pink
- Formula 6:**
15 g Lavender



PASTELS

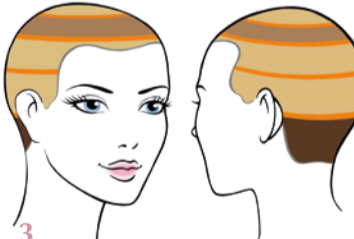
1

Applicare in radice la Formula 1 e trasportare il colore per 3 cm sulle lunghezze.



2

Isolare una sezione a forma di seme sulla sommità del capo e applicare la Formula 2 sulle lunghezze e punte.



3

Creare delle divisioni concentriche alla precedente.

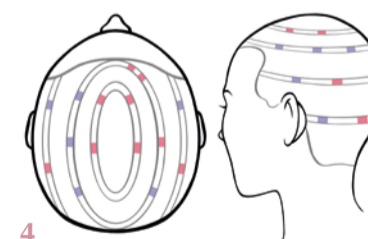
Alternare sezioni di 1 cm a sezioni di circa 3-4 cm.

Applicare nelle sezioni di 1 cm la Formula 3.

Nelle altre sezioni partendo dall'alto applicare: Formula 1, Formula 2, Formula 2, Formula 4.

Lasciare in posa per 40 minuti.

Risciacquare.



4

Selezionare nelle sezioni decolorate delle sub sezioni di circa 1 cm e applicare la Formula 5 e la Formula 6 su lunghezze e punte come indicato in figura.

Lasciare in posa per 10-20 minuti.

Risciacquare.